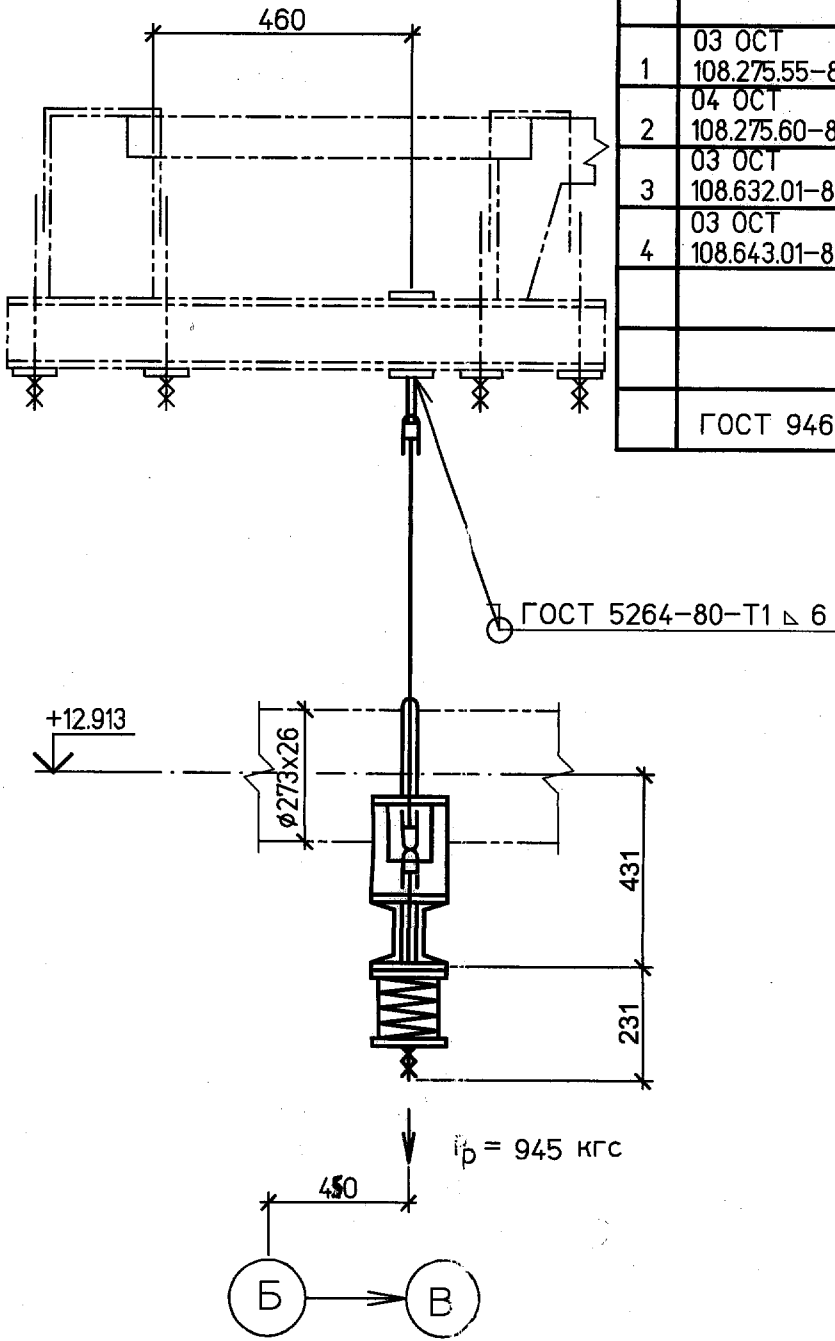
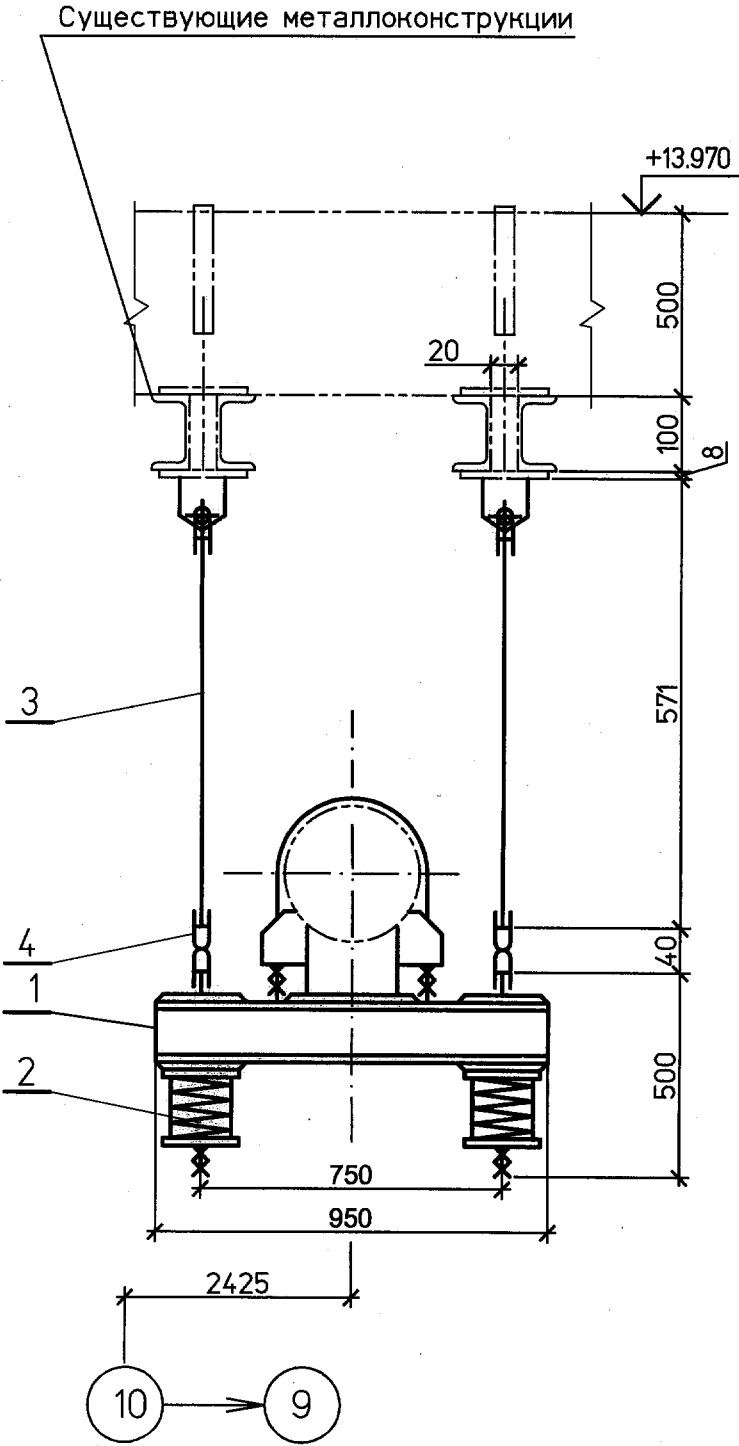


Спецификация деталей

Поз.	Обозначение	Наименование	Кол	Материал	Масса, кг		Примечание
					ед.	общ.	
1	03 ОСТ 108.275.55-80	Блок хомутовый с опорной балкой	1	Сборный	41,2	41,2	
2	04 ОСТ 108.275.60-80	Блок пружинный опорный	2	Сборный	14,6	29,2	
3	03 ОСТ 108.632.01-80	Тяга с проушиной	2	Сборный	2,3	4,6	Тягу обрезать на монтаже
4	03 ОСТ 108.643.01-80	Ушко	2	20ГОСТ1050-88	0,28	0,56	
ГОСТ 9467-75					Наплавленный металл		Э42А
							0,6

ИТОГО: 76,2 кг

1 Монтажный чертеж трубопровода № 038R1A-00UJ-0005-TD л.2.3



ИНВ. ПОДЛ.	ПОДПИСЬ И ДАТА	ВЗАИМН	ХАРАКТЕРИСТИКИ ПРУЖИНЫ											
			ТАБЛИЧНЫЕ ДАННЫЕ			ПРИ УСТАНОВКЕ		В РАБОЧЕМ СОСТ.		В ХОЛОДН. СОСТ.		ПРИ ГИДРОИСПЫТ		Нагрузка на несущие конструкции
82505	28.06.11		Допускаемая рабочая нагрузка макс. кгс	Прогиб при допускаемой раб.нагр Л макс. мм	Высота пружины в своб. сост. Нсв. мм	Высота пружины Нуст. мм	Нагрузка на пружину Руст. кгс	Высота пружины Нраб. мм	Нагрузка на пружину Рраб. кгс	Высота пружины Нхол. мм	Нагрузка на пружину Рхол. кгс	Высота пружины Нг. мм	Нагрузка на пружину Рг. кгс	
			816	70	177	127	580	136	473	126	591	-	500	1775

Настоящая проектная документация не может быть полностью или частично тиражирована и использована без разрешения организации-разработчика						038R1A-00UJ-0005-TD		
						ЗАО "Саровская генерирующая компания".		
						Капитальный ремонт главных паропроводов т.г. ст. №6.7 и коллектора пара 9,8МПа, t=540°C.		
						Паропровод 9,8 МПа, 540°C к т.а. №7 (III этап).		
						Подвеска пружинная 1		
Изм.	Кол.уч.	Лист	№ док.	Подп.	Дата	Стадия	Лист	Листов
						Р	12	
Н. контр.	Михеев							
Нач. сект.	Шкитилева							
Проверил	Киселева							
Разработал	Голуб							